



Serie imageRUNNER ADVANCE DX C3900

SICUREZZA E DIGITALIZZAZIONE AI MASSIMI LIVELLI

PRESTAZIONI OTTIMALI E UN'ESPERIENZA UTENTE SENZA PRECEDENTI GRAZIE A TECNOLOGIE SEMPRE PIÙ INNOVATIVE

Il futuro del business è digitale. Canon imageRUNNER ADVANCE DX è una nuova generazione di dispositivi multifunzione intelligenti progettati per supportare e accelerare ogni fase della tua trasformazione digitale. Evolvendo ulteriormente la pluripremiata tecnologia Canon imageRUNNER ADVANCE, la sua tecnologia e il software all'avanguardia lavorano fianco a fianco per digitalizzare, automatizzare e ottimizzare i flussi di lavoro incentrati sui contenuti. Grazie alla nostra tecnologia, l'utilizzo dei dispositivi Canon diventa sempre più sicuro.

La serie Canon imageRUNNER ADVANCE DX C3900 offre una maggiore sicurezza e facilità di manutenzione, con flussi documentali intelligenti e una straordinaria qualità delle immagini. Ideali per uffici di piccole e medie dimensioni e per le grandi aziende che sono alla ricerca di una stampante multifunzione versatile ed efficiente, questi dispositivi silenziosi e sostenibili si integrano alla perfezione negli ambienti di lavoro ibridi. uniFLOW Online Express è fornito di serie e offre una gestione centralizzata dei dispositivi e una collaborazione sicura nel cloud.



**CONNETTIVITÀ
CLOUD**



SICUREZZA



PRODUTTIVITÀ



SOSTENIBILITÀ



**FACILE
MANUTENZIONE**

Canon

Serie imageRUNNER ADVANCE DX C3900

CONNETTIVITÀ CLOUD

- Il software integrato e basato su cloud uniFLOW Online Express (uFOE) offre un'unica soluzione integrata per migliorare la sicurezza dei dispositivi e semplificare la gestione delle stampe
- Scansiona e stampa documenti in modo sicuro da qualsiasi luogo grazie alla connettività cloud ottimizzata
- I formati di stampa riutilizzabili consentono un facile accesso ai documenti nel cloud
- Processi ottimizzati tramite la piattaforma Canon MEAP, grazie all'integrazione di soluzioni per l'acquisizione e la stampa di documenti, come uniFLOW Online
- Il dispositivo presenta applicazioni native come AirPrint, Mopria, Universal Print di Microsoft e l'app Canon PRINT Business

SICUREZZA

- La verifica del sistema all'avvio che supporta Platform Firmware Resiliency (NIST SP800-193) e la riattivazione automatica, il supporto SIEM e McAfee Embedded Control analizzano il dispositivo in tempo reale per rilevare e prevenire attacchi esterni
- TPM 2.0 (Trusted Platform Module) è fornito di serie e memorizza in modo sicuro le chiavi di crittografia, come le password
- Per rispettare i criteri di sicurezza della tua azienda, configura l'autenticazione del dispositivo, l'autenticazione a due fattori e le restrizioni delle funzioni per la sicurezza basate sul dispositivo e sul cloud
- L'archiviazione SSD crittografata amplia la protezione dei dati ed è più resistente alle vibrazioni e agli urti, per una maggiore affidabilità

- Passa a uniFLOW Online* per una maggiore sicurezza di stampa, per la stampa da dispositivi mobili e come ospite da qualsiasi macchina
- Riservatezza dei dati in tutta la rete garantita tramite IPsec, filtraggio delle porte e supporto TLS 1.3 e WPA3
- Aumenta ulteriormente il livello di sicurezza con lo strumento Security Navigator, facile da programmare, o consenti agli esperti di Canon di creare la soluzione migliore per il tuo ambiente aziendale

PRODUTTIVITÀ

- Stampa e scansione fino a 35 ppm e 270 ipm e flussi di lavoro a selezione rapida nella schermata principale
- Archiviazione automatica dei documenti con la funzione basata su cloud Assistente archiviazione di uniFLOW Online*
- Grazie alla possibilità di applicare** la pellicola antimicrobica opzionale a tutti i punti di contatto più comuni, consente un'interazione sicura con il dispositivo, senza compromettere l'esperienza utente
- Digitalizza i documenti in modo efficiente con comandi one-touch e flussi di lavoro a selezione rapida nella schermata principale
- Agevola il lavoro ibrido flessibile e riduce al minimo l'interazione con i dispositivi garantendo un'esperienza utente continua tramite l'app Canon PRINT Business
- Aumenta la produttività pinzando fino a 50 fogli con l'accessorio opzionale Instant Stapler, dalle dimensioni così ridotte che può essere lasciata direttamente sul dispositivo, sulla scrivania o in qualsiasi altro punto in ufficio, a casa e negli spazi di co-working

SOSTENIBILITÀ

- Modifica le impostazioni di stampa a livello di dispositivo per ridurre gli sprechi di carta e toner
- La rumorosità ridotta grazie all'insonorizzazione dell'esterno della stampante multifunzione garantisce un funzionamento silenzioso ed evita le distrazioni nelle aree di co-working
- La modalità di riattivazione a basso consumo riduce il consumo energetico per risparmiare energia e abbassare i costi di gestione
- La scansione di alta qualità priva di errori, che include la correzione digitale dell'inclinazione e un innovativo vetro anti-macchia, riduce gli sprechi
- La pinzatura ecologica riduce i costi dei punti metallici e contribuisce alla produzione e alla gestione di documenti nel rispetto dell'ambiente

FACILE MANUTENZIONE

- Risparmia sui costi e aumenta i tempi di attività dei dispositivi con miglioramenti innovativi ai componenti hardware che vengono sostituite di frequente, come parte del nostro portfolio imageRUNNER ADVANCE DX in costante evoluzione
- La previsione della durata dei prodotti di consumo consente di sostituire sistematicamente i componenti, riducendo i costi di manutenzione
- Gli utenti possono sostituire facilmente i materiali di consumo in modo rapido, accurato e sicuro per ridurre gli interventi dei tecnici

* uniFLOW Online è disponibile come Device Based Cloud Subscription per la gestione della stampa e dell'acquisizione dei documenti. In base alle esigenze aziendali, gli utenti possono passare a uniFLOW Online per accedere a una vasta gamma di ulteriori vantaggi, tra cui: una maggiore sicurezza con i metodi di autenticazione utente; flussi di lavoro personalizzati per migliorare la produttività; riduzione degli sprechi grazie al rilascio dei lavori direttamente sulla periferica; dashboard cloud intuitiva per visionare i dati in tempo reale; maggiore controllo sull'accesso e sull'uso per ridurre i costi di stampa. ** si consiglia di chiedere a un tecnico dell'assistenza di applicare la pellicola.

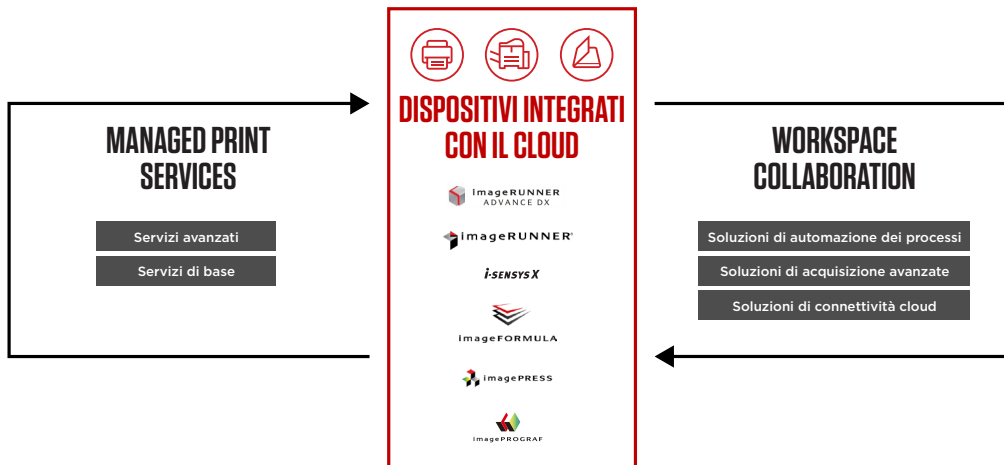
NOTA: alcune funzioni sono disponibili solo con la combinazione di imageRUNNER ADVANCE DX e uniFLOW Online

RIEPILOGO PRODOTTO

- Formato:** Colore A3
- Capacità di alimentazione carta (max.):** 2.300 fogli
- Tempo di riscaldamento:** 4 secondi o meno (Modalità avvio rapido)
- Capacità di finitura:** fascicolazione, raggruppamento, offset, pinzatura a sella, foratura, pinzatura ecologica, pinzatura on-demand
- Tipi di file supportati:** PDF, EPS, TIFF, JPEG e XPS
- Velocità di stampa:** 22-35 ppm
- Velocità di scansione:** 270 ipm (A4)
- Linguaggi di stampa:** UFR II, PCL6, Adobe® PostScript®3™
- Risoluzione di stampa:** 1.200 x 1.200

- L'elevata produttività è resa possibile dalle migliori velocità di stampa della categoria e dall'innovativa tecnologia di scansione.
- Il software cloud uniFLOW Online Express aiuta a mantenere elevata la produttività negli ambienti di lavoro ibridi.
- Possibilità di lavorare in modo sicuro e pratico in ambienti ibridi con funzionalità dei dispositivi quali cronologia utente personalizzata, pellicola antimicrobica protettiva (opzionale), stampa e scansione da dispositivo mobile utilizzando applicazioni come l'app Canon PRINT Business.
- La verifica del sistema all'avvio, McAfee Embedded Control, TPM 2.0 e il supporto SIEM proteggono documenti, rete e dispositivi.
- Le funzionalità di finitura migliorate e un maggior numero di tipi di carta consentono un'elevata qualità di produzione.
- La facilità di manutenzione garantisce l'affidabilità del dispositivo e ottimizza i tempi di attività.
- Digitalizza in modo efficiente i documenti grazie a flussi di lavoro automatizzati collegati ad applicazioni come OneDrive, SharePoint, Concur, DropBox e Microsoft Teams (richiede uniFLOW Online*).
- Riduci l'impatto ambientale e la rumorosità sul posto di lavoro con stampe e scansioni più silenziose.

SOLUZIONI PERSONALIZZATE PER SODDISFARE QUALUNQUE ESIGENZA



I servizi per la trasformazione digitale (DTS) di Canon integrano il nostro hardware e software leader di settore in un ecosistema tecnologico integrato, progettato per supportare il tuo processo di trasformazione. Questa offerta combina le soluzioni Managed Print Services e Workspace Collaboration per aiutarti a ottenere trasparenza e controllo sull'intero ciclo di vita dei documenti.

Canon

Canon Inc.
canon.com

Canon Europe
canon-europe.com

Italian edition

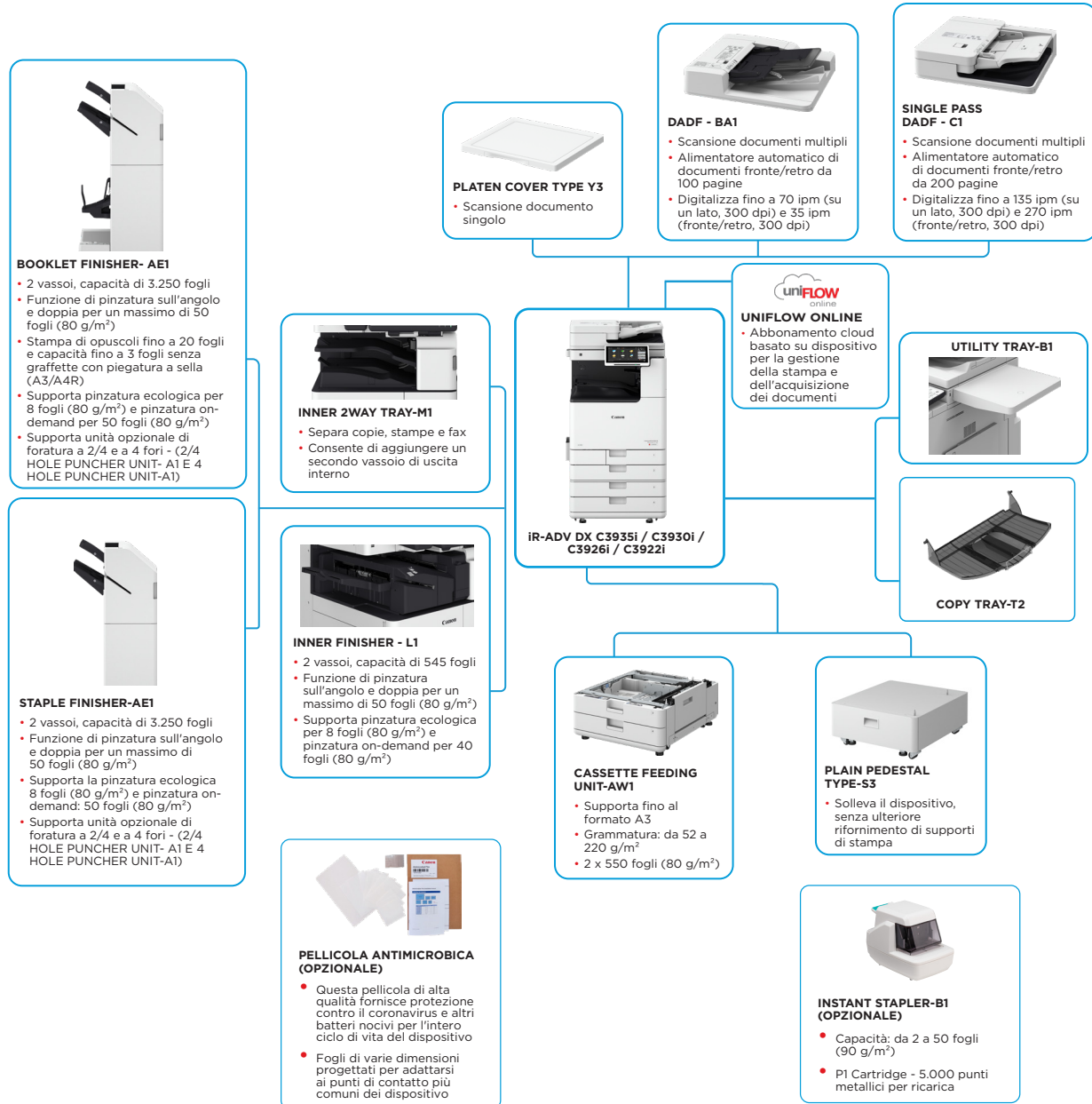
© Canon Europa N.V., 2023

Serie imageRUNNER ADVANCE DX C3900

DISPOSITIVI MULTIFUNZIONE INTELLIGENTI A3 A COLORI PROGETTATI PER UN'ELABORAZIONE EFFICIENTE E DI ALTA QUALITÀ DEI DOCUMENTI



OPZIONI DI CONFIGURAZIONE PRINCIPALI



Questa configurazione ha il solo scopo di illustrare il prodotto. Per un elenco completo delle opzioni e compatibilità, utilizza il [configuratore di prodotti online](#).

Unified Firmware Platform (UFP) garantisce la disponibilità degli ultimi aggiornamenti su funzionalità e dispositivi di sicurezza, per un'esperienza utente evoluta come in tutta la gamma prodotti IR ADVANCE DX.

Canon

SPECIFICHE TECNICHE

Serie imageRUNNER ADVANCE DX C3900

UNITÀ PRINCIPALE

Tipo di dispositivo
Funzionalità base
Processore
Pannello di controllo
Memoria
Archiviazione
Connettività
Capacità di alimentazione carta (A4, 80 g/m²)
Capacità carta in uscita (A4, 80 g/m²)

Multifunzione laser a colori A3
 Stampa, copia, scansione, invio, archiviazione e fax opzionale
 Processore Dual-core da 1,8 GHz
 Schermo Touch LCD TFT WSVGA da 10,1 pollici
 Standard: RAM 3,5 GB
 Lato CPU principale: 2 GB
 Elaborazione delle immagini Lato CPU: 1 GB + 0,5 GB (riservato per l'elaborazione delle immagini)
 Standard: (SSD) 256 GB
 Opzionale: (SSD) 1 TB

Funzioni di finitura

Tipi di carta supportati

Formati carta supportati

Grammature carta supportate

Tempo di riscaldamento

Dimensioni (L x P x A)

Spazio di installazione (L x P)

Peso*

*Incluso il toner

SPECIFICHE DI STAMPA

Velocità di stampa (bianco e nero e colori)

Risoluzione di stampa (dpi)

Standard: 1200 fogli
 Vassoio multifunzione da 100 fogli
 2 cassetti carta da 550 fogli
 Capacità massima: 2.300 fogli (con Cassette Feeding Unit-AW1)

Standard: 250 fogli
 Massimo: 3.450 fogli (con Staple Finisher-AE1 o Booklet Finisher-AE1 e Copy Tray-T2)

Fascicolazione, raggruppamento, offset, pinzatura, pinzatura a sella, foratura, pinzatura ecologica, pinzatura on-demand
 * Le funzioni di finitura variano a seconda del dispositivo collegato.

Vassoio multiuso: sottile, comune, pesante*, riciclata, patinata*, colorata, ricalco, alta qualità, lucido, etichette, perforata, carta intestata, buste
 * Il formato SRA3 non è supportato per la carta patinata (257-300 g/m²) e pesante (257-300 g/m²).
 Cassetto superiore: sottile, comune, pesante, riciclata, colorata, alta qualità, lucido, perforata, carta intestata, buste
 Cassetto inferiore: sottile, comune, pesante, riciclata, colorata, alta qualità, lucido, perforata, carta intestata, buste*
 * Richiede Feeder Attachment A (standard).

Vassoio multiuso:
 Formati standard: SRA3, A3, A4, A4R, A5, A5R, A6R, B4, B5, B5R
 Formati personalizzati: da 98,4 x 139,7 mm a 320,0 x 457,2 mm
 Formato libero: da 100 x 148 mm a 304,8 x 457,2 mm
 Buste: COM10 No.10, Monarch, ISO-C5, DL
 Formati personalizzati buste: da 98,0 x 98,0 mm a 320,0 x 457,2 mm
 Cassetto superiore:
 Formati standard: A4, A5, A5R, A6R, B5
 Formati personalizzati: da 105,0 x 148,0 mm a 297,0 x 215,9 mm
 Buste: ISO-C5
 Cassetto inferiore:
 Formati standard: A3, A4, A4R, A5, A5R, A6R, B4, B5, B5R
 Formati personalizzati: da 105,0 x 148,0 mm a 304,8 x 457,2 mm
 Buste*: COM10 No.10, Monarch, DL
 * Richiede Envelope Attachment A (standard).

Vassoio multifunzione: da 52 a 300 g/m²*
 * Il formato SRA3 non è supportato per la carta patinata (257-300 g/m²) e pesante (257-300 g/m²).
 Cassetto superiore/inferiore: da 52 a 256 g/m²
 Fronte/retro: da 52 a 220 g/m²

Modalità avvio veloce: 4 secondi o meno*
 *Il tempo dall'accensione della periferica a quando l'icona di copia viene visualizzata ed è abilitata all'esecuzione delle operazioni sullo schermo a sfioramento.
 Dalla modalità sospensione: 10 secondi o meno
 Dall'accensione: 10 secondi o meno*
 * Tempo dall'accensione della periferica fino alla copia pronta (senza prenotazione di stampa)

Con coperchio del piano di lettura Platen Cover-Y3:
 565 x 692 x 788 mm
 Con DADF-C1 a passaggio singolo: 565 x 722 x 897 mm
 Con DADF-BA1: 565 x 719 x 891 mm

Base:
 978 x 1119 mm (con DADF-C1 a passaggio singolo + coperchio destro aperto + vassoio multifunzione esteso + cassetto carta aperto)
 978 x 1116 mm (con DADF-BA1 + coperchio destro aperto + vassoio multifunzione esteso + cassetto carta aperto)
 Configurazione completa:
 1.651 x 1.119 mm (con DADF-C1 a passaggio singolo + Staple Finisher-AE1/Booklet Finisher-AE1 + vassoio multifunzione esteso Copy Tray-T2 + cassetto carta aperto)
 1.651 x 1.116 mm (con DADF-BA1 + Staple Finisher-AE1/Booklet Finisher-AE1 + vassoio multifunzione esteso Copy Tray-T2 + cassetto carta aperto)

Con Platen Cover-Y3: circa 71 kg
 Con DADF-BA1: circa 78 kg
 Con Single Pass DADF-C1: circa 84 kg

iR-ADV DX C3935i:
 Solo fronte: fino a 35 ppm (A4, A5, A5R, A6R), fino a 17 ppm (A3), fino a 23 ppm (A4R)
 iR-ADV DX C3930i:
 Solo fronte: fino a 30 ppm (A4, A5, A5R, A6R), fino a 15 ppm (A3), fino a 20 ppm (A4R)
 iR-ADV DX C3926i:
 Solo fronte: fino a 26 ppm (A4, A5, A5R, A6R), fino a 15 ppm (A3), fino a 20 ppm (A4R)
 iR-ADV DX C3922i:
 Solo fronte: fino a 22 ppm (A4, A5, A5R, A6R), fino a 15 ppm (A3), fino a 20 ppm (A4R)

1.200 x 600,
 1.200 x 1.200 (mezza velocità)

Linguaggi di descrizione pagina

Direct Print Plus (RUI)
Stampa da dispositivi mobili e cloud

Stampa standard del sistema operativo

Font

Funzioni di stampa

Sistema operativo

SPECIFICHE DI COPIA

Velocità di copia (bianco e nero e colori)

Tempo di uscita della prima copia (A4, bianco e nero/colori)

Risoluzione di copia (dpi)

Copie multiple

Densità copia

Ingrandimento

Funzioni di copia

CARATTERISTICHE DI SCANSIONE

Tipo

Capacità alimentatore documenti (80 g/m²)

Originali e grammature supportate

Formati carta supportati

Velocità di scansione (ipm: bianco e nero/colori, A4)

Standard: UFR II, PCL6, Adobe® PostScript®3™

Tipi di file supportati: PDF, EPS, TIFF/JPEG e XPS
 AirPrint, Mopria, Microsoft Universal Print, app Canon PRINT Business e uniFLOW Online (opzionale)
 Una vasta gamma di soluzioni software e soluzioni basate su MEAP è a disposizione per fornire stampa da dispositivi mobili o connessi a Internet e servizi basati su cloud in base alle proprie esigenze.
 Per maggiori informazioni, contatta un rappresentante di zona

Android/Windows® 10/Windows® 11/Chrome OS/ macOS (11.2.2 o versioni successive), iOS (15.2 o versioni successive), iPadOS

Font PS: 136 Roman
 Font PCL: 93 Roman, font a 10 Bitmap, 2 font OCR, Andale Mono WT J/K/S/T^{†1} (giapponese, coreano, cinese semplificato e cinese tradizionale), font Barcode^{†2}

^{†1} È necessario un PCL International Font Set-A1 opzionale.
^{†2} È necessario un Barcode Printing Kit-D1 opzionale.

Stampa protetta, Filigrana di sicurezza, Intestazione o piè di pagina, Layout pagina, Stampa fronte/retro, Formati carta/orientamenti misti, Copertine fronte/retro, Riduzione toner, Stampa poster, Attesa forzata stampa, Data di stampa, Stampa programmata, Stampa tramite stampante virtuale

UFR II: Windows® 10/11/Server 2012/Server 2012 R2/Server 2016/Server 2019/Server 2022, MAC OS X (10.13 o versioni successive)

PCL: Windows® 10/11/Server 2012/Server 2012 R2/Server 2016/Server 2019/Server 2022, MAC OS X (10.13 o versioni successive)

PS: Windows® 10/11/Server 2012/Server 2012 R2/Server 2016/Server 2019/Server 2022, MAC OS X (10.13 o versioni successive)

PPD: Windows® 10/11, MAC OS X (10.13 o versioni successive)

iR-ADV DX C3935i

Solo fronte: fino a 35 ppm (A4, A5, A5R, A6R), fino a 17 ppm (A3), fino a 23 ppm (A4R)

iR-ADV DX C3930i

Solo fronte: fino a 30 ppm (A4, A5, A5R, A6R), fino a 15 ppm (A3), fino a 20 ppm (A4R)

iR-ADV DX C3926i

Solo fronte: fino a 26 ppm (A4, A5, A5R, A6R), fino a 15 ppm (A3), fino a 20 ppm (A4R)

iR-ADV DX C3922i

Solo fronte: fino a 22 ppm (A4, A5, A5R, A6R), fino a 15 ppm (A3), fino a 20 ppm (A4R)

iR-ADV DX C3935i: circa 5,5/7,4 secondi o meno
 iR-ADV DX C3930i/C3926i/C3922i: circa 6,1/8,4 secondi o meno

600 x 600

Fino a 999 copie

Automatica o manuale (9 livelli)

Zoom variabile: da 25 a 400% (con incrementi dell'1%)
 Rapporti di riduzione/ingrandimento predefiniti: 25%, 50%, 70%, 100% (1:1), 141%, 200%, 400%

Rapporti R/E preimpostati per Area, Fronte/retro, Regolazione densità, Selezione tipo di originale, Modalità Interruzione, Stampa su due pagine, Originale fronte/retro, Creazione lavoro, N su 1, Aggiungi copertina, Inserisci fogli, Originali formati misti, Numerazione pagine, Numerazione serie di copie, Nitidezza, Cancellazione cornice, Filigrana protetta, Data di stampa, Margini, Print & Check, Negativo/Positivo, Ripeti immagini, Unione blocchi di lavoro, Riproduzione speculare, Memorizza nella casella di posta, Copia documenti di identità, Salta pagine bianche, Originale formato personalizzato, Modo colore, Prenotazione copia, Copia campione

Standard: piano di lettura a colori
 Opzionale: coperchio del piano di copiatura Y3, DADF-C1 a passaggio singolo o DADF-BA1 [da fronte e retro a fronte e retro (automatica con DADF)]

* Rilevamento alimentazione fogli multipli supportato.
 DADF: alimentatore di documenti fronte/retro automatico

Single Pass DADF-C1: fino a 200 fogli
 DADF-BA1: fino a 100 fogli

Piano di copiatura: foglio, libro e oggetti tridimensionali
 Peso supporti alimentatore documenti:

Single Pass DADF-C1:
 Scansione solo fronte: da 38 a 220 g/m²

(bianco e nero, colori)
 Scansione fronte/retro: da 38 a 220 g/m²

(bianco e nero, colori)
 * Un peso accettabile di A6R o inferiore è compreso tra 50 e 220 g/m².

DADF-BA1:
 Scansione solo fronte: da 38 a 128 g/m² (bianco e nero), da 64 a 128 g/m² (colori)

Scansione fronte/retro: da 50 a 128 g/m² (bianco e nero), da 64 a 128 g/m² (colori)

Piano di copiatura: formato massimo di scansione: fino a 297,0 x 431,8 mm

Single Pass DADF-C1:
 A3, A4, A4R, A5, A5R, A6R, B4, B5, B5R, B6R,
 Formati personalizzati: da 69,9 x 139,7 mm a 304,8 x 431,8 mm

DADF-BA1:
 A3, A4, A4R, A5, A5R, B4, B5, B5R, B6

Formati personalizzati: da 139,7 x 128 mm a 297,0 x 431,8 mm

Single Pass DADF-C1:
 Scansione su un lato: 135/135 (300 x 300 dpi, invio), 80/80 (600x600 dpi, copia)

Scansione fronte/retro: 270/270 (300 x 300 dpi, invio), 160/90 (600 x 600 dpi, copia)

DADF-BA1:
 Scansione su un lato: 70/70 (300 x 300 dpi, invio), 51/51 (600x600 dpi, copia)

Scansione fronte/retro: 35/35 (300 x 300 dpi, invio), 25,5/25,5 (600 x 600 dpi, copia)

SPECIFICHE TECNICHE

Serie imageRUNNER ADVANCE DX C3900

OPZIONI DI OUTPUT*

Inner 2way Tray-M1

*La capacità carta può variare in base al tipo e al formato della carta.

Capacità vassoio (con fogli da 80 g/m²)
Vassoio superiore: A4, A5, A5R, A6R, B5: 85 fogli
SRA3, A3, A4R, B4: 40 fogli
Vassoio inferiore (standard): A4, A5, A5R, A6R, B5, B5R:
fino a 220 fogli
SRA3, A3, A4R, B4: fino a 100 fogli
Grammatura: da 52 a 300 g/m²
Dimensioni (L x P x A): 428 x 405 x 88 mm
Peso: 0,7 kg

Copy Tray-T2

Capacità (con carta da 80 g/m²):
A4, A5R, B5, B5R: 100 fogli
A3, A4R, B4: 65 fogli
Dimensioni (L x P x A): 442 x 373 x 176 mm (collegata
all'unità principale, con vassoio di estensione aperto)
Peso: 0,5 kg

Inner Finisher-L1

Capacità del vassoio (con carta da 80 g/m²):
Vassoio superiore: SRA3, A3, A4, A4R, A5, A5R, A6R, B4, B5,
B5R: circa 45 fogli
Vassoio inferiore: A4, A5, A5R, B5: circa 500 fogli
SRA3, A3, A4R, B4, B5R: 250 fogli

A6R: 30 fogli
Busta: 10 fogli
Grammatura: da 52 a 300 g/m²
Posizione di pinzatura: angolo, doppia
Capacità di pinzatura:
A4, B5: 50 fogli (da 52 a 90 g/m²)
A4R: 40 fogli (da 52 a 90 g/m²)
A3, B4: 30 fogli (da 52 a 90 g/m²)
Pinzatura ecologica:
A3, A4, B4, B5: 10 fogli (da 52 a 64 g/m²)
8 fogli (da 65 a 81,4 g/m²)
6 fogli (da 82 a 105 g/m²)

Pinzatura on-demand: circa 40 fogli (80 g/m²)
Dimensioni (L x P x A): 727 x 525 x 225 mm
(collegato all'unità principale quando il vassoio di estensione
è aperto)
Peso: circa 9,1 kg

Staple Finisher-AE1

Capacità del vassoio (con carta da 80 g/m²):
Vassoio superiore: A4, A5, A5R, A6R, B5: circa 250 fogli
SRA3, A3, A4R, B4, B5R: circa 125 fogli
Vassoio inferiore: A4, A5, A5R, B5: 3.000 fogli
SRA3, A3, A4R, B4, B5R: 1.500 fogli

A6R: 250 fogli
Busta: Monarch: 30 fogli, COM10 n.10, DL, ISO-C5:
100 fogli
Grammatura:
Vassoio superiore: da 52 a 256 g/m²
Vassoio inferiore: da 52 a 300 g/m²
Posizione di pinzatura: angolo, doppia
Capacità di pinzatura: A4, B5: 50 fogli (da 52 a 90 g/m²)
A4R: 40 fogli (da 52 a 90 g/m²)
A3, B4: 30 fogli (da 52 a 90 g/m²)

Pinzatura ecologica:
A3, A4: 10 fogli (da 52 a 64 g/m²)
8 fogli (da 65 a 81,4 g/m²)
6 fogli (da 82 a 105 g/m²)
Pinzatura on-demand: 50 fogli (da 52 a 90 g/m²)
Dimensioni (L x P x A): 637 x 623 x 1.021 mm
(quando il vassoio di estensione è aperto)
Peso: circa 30,0 kg

Booklet Finisher-AE1

(Include le specifiche base di pinzatura Staple Finisher-AE1.)
Formato carta per pinzatura a sella: A3, A4R, B4
Capacità di pinzatura a sella: 20 fogli x 10 gruppi (da 52 a
81,4 g/m²) (con 1 foglio di copertina fino a 256 g/m²)
Capacità di piegatura senza pinzatura: fino a 3 fogli (da 52 a
105 g/m²)
Alimentazione: dall'unità principale
Dimensioni (L x P x A): 637 x 623 x 1.021 mm
(quando il vassoio di estensione è aperto)
Peso: circa 53,0 kg

Inner 2/4 Hole Puncher-D1

(Richiede Inner Finisher-L1)
Due o quattro fori
Grammatura carta perforata consentita: da 52 a 300 g/m²
Formato carta perforata consentito:
Due fori A3, A4, A4R, A5, B4, B5, B5R,
Quattro fori: A3, A4

Inner 4 Hole Puncher-D1

(Richiede Inner Finisher-L1)
Quattro fori
Grammatura carta perforata consentita: da 52 a 300 g/m²
Formato carta perforata consentito:
Quattro fori A3, A4, A4R, A5, B4, B5, B5R

2/4 Hole Puncher Unit-A1

(Richiede Staple Finisher-AE1 o Booklet Finisher-AE1)
Due o quattro fori
Grammatura carta perforata consentita: da 52 a 300 g/m²
Formato carta perforata consentito:
Due fori A3, A4, A4R, A5, B4, B5, B5R,
Quattro fori: A3, A4

4 Hole Puncher Unit-A1

(Richiede Staple Finisher-AE1 o Booklet Finisher-AE1)
Quattro fori
Grammatura carta perforata consentita: da 52 a 300 g/m²
Formato carta perforata consentito:
Quattro fori A3, A4, A4R, A5, B4, B5, B5R

ACCESSORI HARDWARE

Lettori di schede

Copy Card Reader-F1
Copy Card Reader Attachment-B7
IC Card Reader Box for Numeric Keypad-A1

Altri

Single Pass DADF-C1
DADF-BA1
Platen Cover-Y3
Utility Tray-B1
Numeric Keypad-A2
Instant Stapler-B1 (opzionale)
Media Adjustment Kit-A1

OPZIONI DI SICUREZZA

Sicurezza dei dati

1 TB SSD-A1
Memory Mirroring Kit-A1
SSD-A1 da 250 GB (utilizzo con Memory Mirroring Kit-A1)

OPZIONI SISTEMA E CONTROLLER

Accessori di stampa

PCL International Font Set-A

Barcode Printing

Barcode Printing Kit-D1

Accessori di sistema

Copy Control Interface Kit-A1
Serial Interface Kit-K3
Wireless LAN Board-F1

Accessori fax

Super G3 FAX Board-BH1
Super G3 2nd Line Fax Board-BH2
Remote Fax Kit-A1
IP FAX Expansion Kit-B1

ALTRE OPZIONI

Accessori per l'accessibilità

ADF Access Handle-A1
Voice Guidance Kit-G1
Voice Operation Kit-D1

Cartucce di pinzatura

Staple Cartridge-Y1 (2 x 2.000 pezzi)*
* Solo per Booklet Finisher
Staple-P1 (2 x 5.000 pezzi)

Protezione del dispositivo

Pellicola antimicrobica* - Fogli di varie dimensioni
progettati per adattarsi ai
punti di contatto più comuni dei dispositivi.
* È consigliata l'applicazione da parte di un tecnico qualificato

Software e soluzioni



Certificazioni e compatibilità



Canon Inc.
canon.com

Canon Europe
canon-europe.com

Italian edition
© Canon Europa N.V., 2023